

Třídění odpadu

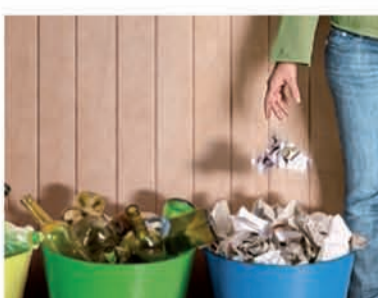
O osudu použitých věcí, které nám už dosloužily, rozhodujeme přímo v našich domácnostech a na pracovištích, kde vznikající odpad vhazujeme buď do košů na směsný odpad, anebo ho vytřídíme a umožníme tím jeho další využití a recyklaci. Vytříděním plastů, skla nebo papírových odpadů do barevných kontejnerů však tento proces teprve začíná.

Putování odpadu

Vytříděné odpady z barevných kontejnerů odváží svozové firmy na dotřídovací linky, kde se dotřídí a upravují na druhotnou surovinu pro další zpracování.

Na těchto dotřídovacích linkách jsou odpady dále tříděny na různé druhy podle jejich materiálového složení nebo podle potřeb a technologií konečných zpracovatelů. Například papír dovezený z modrých kontejnerů se dále roztřídí na noviny, časopisy, kartony, lepenku a další druhy. Plasty ze žlutých kontejnerů se třídí na barevné a čiré PET láhve, fólie podle barev, duté obaly od kosmetiky a podobně.

Takto roztříděné odpady, zbarvené nežádoucích příměsí, se lisují do balíků a jsou odváženy ke konečným zpracovatelům k recyklaci. Z odpadů se pak pomocí tohoto procesu vyrábí buď úplně nové výrobky, nebo se přidávají k dalším surovinám pro výrobu nových předmětů. Z tohoto důvodu je celá řada nových věcí kolem nás vyrobena s podílem vytříděných a recyklovaných odpadů, aniž bychom to poznali nebo si to vůbec uvědomili.



www.jaktridit.cz

EKO-KOM

JAK
třídít

KDE
najít
informace

PROČ
je třídění
důležité

CO
se recyklací
vyrábí

Třídění a recyklace



Kde najdete informace o třídění odpadu?

Informace, podle kterých byste se měli při třídění odpadu řídit, naleznete přímo na barevných sběrných nádobách. Na kontejnerech jsou umístěny nálepky, které přesně popisují, co do nich patří a co ne. O místních podmínkách systému sběru tříděného odpadu však vždy rozhoduje obec. Všeobecně platí, že dobře vytříděný odpad je takový, který neobsahuje zbytky potravin a chemikálií. Jen ten je možné doma vytříděný bez problémů uchovávat a následně recyklovat.

Kam s ostatním odpadem?

Ostatní odpady, jako například objemné odpady, pneumatiky, vysloužilé elektrospotřebiče, nebezpečné odpady (tj. odpady označené oranžovými výstražnými značkami), stavební sutě, kovy nebo bioodpady (v případě, že nemáte na bioodpad sběrné nádoby), můžete odvézt do tzv. sběrných dvorů nebo odevzdat při mobilních svozech objemných a nebezpečných odpadů. Pravidla o tom, jaké odpady se mohou do sběrných dvorů odkládat, stanovuje sama obec nebo město ve svých obecně závazných vyhláškách. Důležité upozornění – sběrné dvory najdete zejména ve městech a větších obcích.



EKO-KOM, a.s.
Na Pankráci 1685/19, 140 21 Praha 4
Česká republika

trideni@ekokom.cz
729 848 111

www.ekokom.cz

Proč třídíme odpady a jak se recyklují?

- Tříděním odpadů pomáháme šetřit primární zdroje surovin, energie a životní prostředí.
- Pokud odpady správně třídíme už při jejich vzniku, umožňujeme tím jejich další využití a recyklaci.

PAPÍR

✓ ANO

Vhodit sem můžete například časopisy, noviny, sešity, krabice, papírové obaly, cokoliv z lepenky nebo knihy. Obálky s fóliovými okénky sem patří také, zpracovatelé si s nimi umí poradit. Dávkové obálky ale vhazujte pouze bez plastového vnitřku! Nevadí ani papír s kancelářskými sponkami. Ty se během zpracování samy oddělí.

✗ **NE** Do modrého kontejneru nepatří uhlový, mastný nebo jakkoliv znečištěný papír. Tyto materiály už nelze recyklovat. Pozor, použité dětské pleny nepatří do modrého kontejneru na papír, ale do popelnice na směsný odpad!

Co se z papíru vyrábí?

Nejčastěji se recykluje v papírnách na nový papír. Tímto způsobem může být recyklován až sedmkrát, při každém procesu se totiž zkracuje papírové vlákno. Další možností recyklace papíru je výroba tepelných izolací, příměsí do stavebních hmot nebo kompostování.

SKLO

✓ ANO

Do zeleného kontejneru můžete vhazovat barevné i čiré sklo (láhve od vína, alkoholických i nealkoholických nápojů, sklenice od kečupů, zavařenin, zeleniny apod.). Pokud máte v obci vedle zelených i bílé kontejnery, vhazujte do nich jen čiré sklo. V tomto případě tabulové sklo z oken a dveří patří do kontejneru na barevné sklo. Vytříděné sklo není nutné rozbíjet, bude se dále třídít!

✗ **NE** Do kontejnerů na sklo nepatří keramika a porcelán (rozbité talíře, hrnky, květináče apod.), autoskla, zrcadla, drátovaná skla, zlacená a pokovená skla. Vratné sklo (v ČR některé pивní láhve) nepatří do tříděného odpadu, ale zpět do obchodu!

Co se ze skla vyrábí?

Z vytříděného skla se vyrábí nejčastěji obalové sklo – láhve na minerálky, alkohol a pivo a jiné skleněné výrobky. Používá se také jako přísada do speciálních druhů betonů, brusných hmot, stavebních izolací a podobně. Tříděný skleněný odpad představuje značné úspory energií a náhradu primárních surovin. Do vsádky může přijít podle technologie až 85 % vytříděného skla!



✓ ANO

Kontejner na nápojové kartony nemusí být nutně celý oranžový, důležité je opět označení sbírané komodity – v tomto případě oranžovou nálepkou. Patří sem krabice od džusů, vína, mléka, mléčných výrobků a podobně. Kartony je třeba zmáčknout a v případě většího znečištění také lehce vypláchnout, aby se daly v domácnosti dobře skladovat do doby, než je odložíte do příslušného kontejneru.

✗ **NE** Nepatří sem „měkké“ sáčky, například od kávy a různých potravin v prášku. Neodhazujte sem ani nápojové kartony silně znečištěné zbytky potravin.

Jak se recyklují nápojové kartony?

Nápojové kartony se zpracovávají v papírnách, díky obsahu vysoce kvalitního papírového vlákna. Vyrábí se z nich také lisované izolační a stavební desky, které se používají ve stavebnictví jako alternativa sádko-kartonových desek nebo při výstavbě montovaných domků.



**NÁPOJOVÉ
KARTONY**

✓ ANO

Patří sem fólie, sáčky, plastové tašky, sešlápnuté PET láhve, obaly od pracích, čistících a kosmetických přípravků, kelímky od jogurtů a mléčných výrobků. Pěnové polystyren v menších kusech, balící fólie od spotřebního zboží, obaly z CD disků a další výrobky z plastů.

✗ **NE** Nevhazujte sem mastné obaly se zbytky potravin nebo čistících prostředků, obaly od žiravin, barev, chemikálií a jiných nebezpečných látek, podlahové krytiny či novodurové trubky.

Co se z plastů vyrábí?

Z vytříděných plastů se vyrábí opět celá řada plastových výrobků, je však nezbytné, aby byly dobře vytříděné v domácnostech a následně na třídících linkách. Plasty se v naprosté většině případů recyklují podle jednotlivých druhů, kdy vzniká tzv. regranulát (opakovně použitelná surovina pro výrobu libovolného plastového výrobku), nebo se zpracovávají jako směs plastů, které se za tepla lisují do forem. Tak vznikají materiály, které mohou nahradit dřevo například při výstavbě dětských hřišť, plotů, laviček v parcích a podobně. Výborně recyklovatelné jsou PET láhve, které se kromě regranulátu používají také na výrobu nových láhví, vázacích pásek nebo technických a textilních vláken. Z recyklovaných plastů je vyrobena také většina interiérů aut. Další možností recyklace plastů je výroba tepelných izolací (zejména z pěnového polystyrenu jako izolační tvárnice, lehčený beton) a další.

Z plastových sáčků, fólií a tašek se vyrábí opět fólie nebo se stávají součástí alternativního paliva pro cementárny a další provozy. Mezi to patří především z recyklovaných plastů patří palety na zboží nebo zatravnovací dlaždice.



PLASTY